

TREUILS À CÂBLE PASSANT

TIRFOR GAMME T 500

Réf.	Capacité kg	Ø du câble mm	Longueur standard du câble m	Poids nu sans câble kg
TIRFO001	800	8,3	20	7
TIRFO002	1 600	11,5	20	14
TIRFO003	3 200	16,3	20	24

Ces appareils sont des treuils manuels à câble passant, portables, permettant de lever, tirer et positionner des charges. Cette gamme particulièrement légère est recommandée là où le poids réduit du treuil est un impératif.



TIRFOR GAMME TU

Réf.	Capacité kg	Ø du câble mm	Longueur standard du câble m	Poids nu sans câble kg
TIRFO101	800	8,3	20	8,5
TIRFO102	1 600	11,5	20	18,5
TIRFO103	3 200	16,3	20	29

Ces appareils sont des treuils manuels à câble passant, portables, permettant de lever, tirer et positionner des charges « lourdes ». La robustesse de ce treuil en fait un allié parfait pour les utilisations intensives.



TREUIL À CÂBLE PASSANT

Réf.	Capacité kg	Ø du câble mm	Longueur standard du câble m	Poids nu sans câble kg
TIRFO121	800	8,4	20	6,1
TIRFO122	1 600	11	20	11,9
TIRFO123	3 200	16,1	20	21,1



TREUIL À CÂBLE PASSANT TYPE JOCKEY

Réf.	Capacité kg	Ø du câble mm	Longueur standard du câble m	Poids nu sans câble kg
TIRFO007	300	4,5	10	2,5
TIRFO010	500	6,5	10	5

Les produits de la gamme JOCKEY sont très légers et facilement transportables. Ils s'adaptent parfaitement à des utilisations occasionnelles.



CÂBLE POUR APPAREIL DE TRACTION GAMME TIRFOR

20m de câble + crochet

Réf.	Ø du câble mm	Construction du câble	Poids des 20 m câble + crochet kg	Charge rupture minimale kN
KABAT008	8,3	4 X 26 AT	5,20	47
KABAT011	11,5	4 X 26 AT	10	94,1
KABAT016	16,3	4 x 36 AT	20,5	188,2

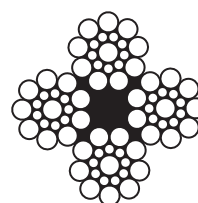
Autres longueurs de câble sur demande

CÂBLE POUR TREUIL À CÂBLE PASSANT

20m de câble + crochet

Réf.	Ø du câble mm	Construction du câble	Poids des 20 m câble + crochet kg	Charge rupture minimale kN
KABAT508	8,4	7 X 19	5	47
KABAT511	11	7 X 19	9,2	94,1
KABAT516	16,1	7 X 19	19,4	188,2

Autres longueurs de câble sur demande



TREUILS À CÂBLE ÉLECTRIQUE

MINI-TREUIL PORTATIF PULLEY MAN

Caractéristiques :

- utilisable avec toutes visseuses, avec ou sans fil
- léger, sa mise en place est facilitée par un crochet de suspension. Faible encombrement
- travaille dans toutes les positions
- capacité de levage : 300 kg sur un brin, 600 kg sur 2 brins
- capacité de halage sur roues :
 - de 450 à 1 500 kg sur 1 brin selon la pente
 - de 900 à 3 000 kg sur 2 brins selon la pente

- longueur de câble :
 - illimitée en traction
 - limitée à 50 m en levage (au-delà de 12 m, perte de 10% de force de levage par tranche de 10 m)
- système automatique de maintien de la charge (réducteur frein auto-freiné breveté)
- livré en standard avec 12 m de câble (câble acier galvanisé type aviation \varnothing 4,76 mm)
- moufle pour doublement de la charge en option

Réf.	Capacité kg	Capacité de halage sur roues (avec pente de 6°/12°/16°/27°/30°) kg	\varnothing du câble mm	Poids avec 12 m de câble + crochet kg
PULLEYMAN	300	1500/975/825/585/450	4,76	7,5

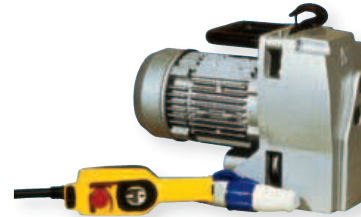


TREUIL ÉLECTRIQUE PORTABLE MINIFOR

Treuil électrique compact et léger, adapté aux travaux de chantier qui permet de travailler sans limites de hauteur.

- limiteur de course haut et bas réglables, frein intégré au moteur
- multiplications des capacités avec poulies de mouflage
- classe de protection IP 55
- sonde thermique pour protection du moteur
- poignée de transport intégrée, crochet de suspension orientable

Réf.	Capacité kg	Vitesse m/min	Voltage	Puissance moteur kW	\varnothing du câble mm	Poids kg
TR 10	100	15	230	0,37	6,5	32
TR 30	300	5	230	0,37	6,5	32
TR 30S	300	13	230	1,1	6,5	34
			400			32
TR 50	500	7	230	1,1	6,5	34
			400			32



TREUIL À CABESTAN

Une multitude d'applications

- tirer des câbles électriques en souterrain
- transférer des conducteurs (retendre les câbles électriques après changement de pylône)
- tirer des tuyaux en polyuréthane (pour les réseaux d'eau)
- travaux sur corde (entretien des routes de montagne, construction de pylônes ou autres)
- abattre, émonder et débarder des arbres (bûcheronnage amateur ou professionnel, communes, DDE, etc.)
- arracher des arbustes (paysagiste)
- treuiller lors d'entretien de bord de rivière, élagage, etc.
- tendre un grillage (paysagiste, agriculteur, etc.)
- tirer un filet de pêche
- opération de sauvetage (secourisme, pompier, PGHM, VNF...)
- décoincer un véhicule tout terrain (Quad)
- treuiller des véhicules, bateaux, quais (centre de vacances)
- changer des tapis roulants sur une chaîne de fabrication (colleur de tapis)
- montage de bâche sur chapiteau



Caractéristiques PCW5000

- moteur : 4 temps HONDA GXH-50 cc
- boîte d'engrenage : Boîtier alliage d'aluminium, réduction de 110:1
- poids (à sec) : 16 kg
- dimensions hors tout (L x H x P) : 37,1 x 36,6 x 36,6 cm
- performance tambour cabestan : 57 mm
- vitesse maximale : 12 m/min
- force maximale : 1 000 kg



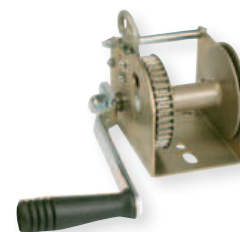
TREUILS MANUELS

TREUILS DE HALAGE À CLIQUET

Treuil pour application strictes de halage (pente 0% ou charge sécurisée indépendamment)

- cliquet réversible permettant le débrayage de la bobine
- gamme complète de 1, 2 et 3 vitesses
- capacité de charge jusqu'à 2 700 kg
- protection : zingué
- livrés sans câble ni sangle

Réf.	Capacité de halage (pente de 0%) kg	Rapport	∅ du tambour mm	∅ du câble mm	Longueur maxi de câble mm	Poids sans câble kg
TREMA003	470	1/2,57	25	3 4	22 13	2
TREMA005	596	1/3,5	22	5 6	17 10	3
TREMA007	723	1/4,85	28	5 7	32 14	4,6
TREMA009**	900	1/4,85	28	6 7	21 16	6
TREMA012**	1264	1/4,85	28	7 8	14 10	7,8
TREMA016**	1555	1/4,85	28	7 8	14 10	8
TREMA125*	2741	1/4,25	42	8 9	14 13	13,9



Important : ces treuils n'ont pas été conçus selon la norme CE ni pour le déplacement des personnes ni pour les applications de levage et ne doivent pas être utilisés à cet effet. Lors de la manipulation du cliquet, il est impératif que la charge soit sécurisée.

* Le treuil TREMA 125 est équipé d'un frein ralentisseur de série

** Pour les versions TREMA 009/012 et 016, version avec frein ralentisseur sur demande

TREUILS DE LEVAGE AUTO-FREINÉS

Treuil pour application de levage disposant d'un auto-frein de sécurité permettant de maintenir la charge sans action sur la manivelle.

- version pour câble et pour sangle
- capacité jusqu'à 650 kg (couche supérieure)
- protection : zingué ou inox 316L pour environnement corrosif

Réf.	Charge autorisée en 1 ^{ère} couche kg	Charge autorisée en seconde couche kg	Capacité de halage (pente de 30%) kg	∅ du tambour mm	∅ du câble mm	Longueur maxi de câble mm	Poids sans câble kg
TREMA204	340	180	500	40	4	10	2,6
TREMA206	500	240	750	50	5	13	3,6
TREMA208	650	270	850	60	6	16	5,5
TREMA212	900	460	1500	76	7	10	7,3



TREUILS MANUEL À CÂBLE D'APPLIQUE

En fonte d'aluminium

- manivelle amovible
- autobloquant

- nécessite un effort minimal
- résistant à la corrosion
- surface recouverte de peinture époxy

Réf.	Charge autorisée en 1 ^{ère} couche kg	Charge autorisée en dernière couche kg	∅ du câble mm	Longueur maxi de câble mm	Poids sans câble kg
TREMH001	50	22	2	12	1
TREMH002	100	43	3	8	2,1



TREUILS À CÂBLE TANGO

- fixation murale ou sur console
- galvanisé ou acier inox
- sortie du câble en toutes directions avec engrenage droit et dispositif de blocage à l'intérieur

- manivelle avec poignée rabattable
- charge maintenue à n'importe quelle hauteur
- enroulement possible d'une grande quantité de câble

Réf.	Charge autorisée en 1 ^{ère} couche kg	Charge autorisée en dernière couche kg	∅ du tambour mm	∅ du câble mm	Longueur maxi de câble mm	Poids sans câble kg
TREMH004	300	185	60	4	29	5
TREMH005	500	341	60	5	22	5



TREUILS À CÂBLE À ENGRENAGE

- robuste et sûr
- auto-frein, manivelle de sécurité à double cliquet et repliable
- coussinets sans entretien
- traitement anti-corrosion
- fixation murale

La version pour les activités sportives et théâtrales présente les caractéristiques ci-dessous :

- manivelle amovible avec opération possible sur les 2 faces
- fonctionnement silencieux
- frein interne
- roue libre contre le mauvais enroulement du câble
- équipé d'un dispositif anti-mou
- niveau de sécurité élevé de l'appareil

Réf.	Charge autorisée en 1ère couche kg	Charge autorisée en dernière couche kg	Ø du câble mm	Longueur maxi de câble mm	Poids sans câble kg
220.0,3*	300	203	6	11	10
220.0,5*	500	330	6,5	10	10
220.0,75*	750	580	8	12	14
220.1*	1 000	750	9	10	15
220.2*	2 000	1700	12	8	23
220.3*	3 000	2500	13	10	32

TREUIL À CÂBLE SPÉCIALEMENT CONÇU POUR LES ACTIVITÉS SPORTIVES ET THÉÂTRALES

TREMH0060	250	162	5	15	12
TREMH006	500	331	6,5	10	12



ACCESSOIRES POUR TIRAGE DE CÂBLE

TIRVIT

Réf.	Capacité kg	Pour fils ou câble Ø mm	Poids kg
TIRFO006	400	de 3 à 8	4
TIRFO009	600	de 7 à 15	5,2
TIRFO008	800	de 14 à 18	6,2

Le TIRVIT est un appareil de mise en tension de câble.



GRENOUILLES

Réf.	Capacité kg	Pour fils ou câble Ø mm
TIRFO012	320	de 3 à 8
TIRFO013	380	de 7 à 15
TIRFO014	400	de 14 à 18

Conçues sur le principe des cames du Tirvit, les grenouilles G2, G3 et G4 permettent de saisir et de maintenir tendus fils et câbles en attente de ligature ou de serrage.



SERRE-CÂBLE À EMMANCHEMENT CONIQUE «CONI KLAM»

Réf.	Capacité kg	Pour fils ou câble Ø mm	Poids sans manille kg	Poids avec manille kg
CONIK010	400	de 5 à 10	1,2	1,6
CONIK014	600	de 10,5 à 14	2,6	3,7
CONIK021	800	de 15 à 21	5,4	7,5

Ce serre-câble à emmanchement conique permet un accrochage rapide sur un câble de prolongation ou une élingue. Le câble est retenu par une paire de mâchoires, légèrement striées, sollicitées au serrage par une clavette auto-serrante.

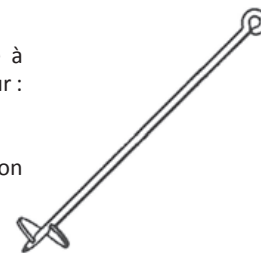


PIEUX D'ANCRAGES

Réf.	Application
HAA	Pour tirvit et jockey
HAB	Pour Tirfor TU8 et T508D
HAC	Pour Tirfor TU16 et T516D
HAD	Pour Tirfor T32 et T532D

Système d'ancrage en acier galvanisé à chaud constituant un point fixe au sol pour :

- haubannage de pylône et poteau
- arrimage de constructions
- point fixe pour les opérations de traction ou de levage.



POINT D'ANCRAGE À PIQUET

Réf.	Composants
PAP1	2 lames d'ancrage 8 piquets long. 75 cm Ø25 mm et 1 manille 3T
PAP2	3 lames d'ancrage 12 piquets long. 75 cm Ø25 mm et 1 manille 5T

